

RW200 medencetisztító robot

Kezelési útmutató 1./11 oldal



TARTALOMJEGYZÉK

1	BEVEZETÉS	2
2	MŰSZAKI ADATOK	2
3	FIGYELMEZTETÉSEK ÉS BIZTONSÁGI TANÁCSOK	2
	3.1 FIGYELMEZTETÉSEK	2
	3.2 BIZTONSÁGI TANÁCSOK	2
4	A MEDENCETISZTÍTÓ ROBOT RÉSZEI	3
5	A MEDENCETISZTÍTÓ ROBOT HASZNÁLATA	3
	5.1 A MEDENCETISZTÍTÓ VÍZBE HELYEZÉSE	5
	5.2 A MEDENCETISZTÍTÓ KIVÉTELE A VÍZBŐL	6
6	A KETTŐS SZŰRŐKOSÁR TISZTÍTÁSA	7
	6.1 TISZTÍTÁS HASZNÁLAT UTÁN – A KETTŐS SZŰRŐKOSÁR KIVÉTELE ÉS MEGTISZTÍTÁSA	7
	6.2 RENDSZERES SZŰRŐTISZTÍTÁS – LEGALÁBB HAVONTA EGYSZER	8
7	A TURBINA TISZTÍTÁSA	9
	7.1 HA A TURBINÁBAN IDEGEN TESTEK ÉS SZENNYEZŐDÉSEK GYŰLNEK ÖSSZE	9
	7.2 SZERELJE VISSZA A MEGHAJTÓBETÉTET	10
8	TÁROLÁS A SZEZONON KÍVÜL	10
9	HIBAELHÁRÍTÁS	11

1 BEVEZETÉS

Köszönjük, hogy a Maytronics medencetisztító robotját vásárolta.

Bízunk benne, hogy robotja alaposan, megbízhatóan és költséghatékonyan fogja tisztítani medencéjét. A megbízható szűrőrendszer és az aktív kefék tisztítás biztosítják a maximális medencetisztítást.

A Maytronics által gyártott medencetisztító robotok korszerű technológiával készülnek, amely hosszú élettartamot és egyszerű karbantartást biztosít. Ön és családja gondtalanul élvezheti a fürdözést a tökéletesen tiszta medencében.

2 MŰSZAKI ADATOK

A medencetisztító robot:

Motorvédelem: IP68
Minimális vízmélység: 0,8m
Maximális vízmélység: 5m

Digitális tápegység:

Hálózati feszültség: 100-250V
50-60 Hz
180 W
Kimeneti feszültség: <30 VDC
IP 54

3 FIGYELMEZTETÉSEK ÉS BIZTONSÁGI TANÁCSOK

3.1 FIGYELMEZTETÉSEK



- Kizárólag a csomagban eredetileg található tápegységet használja
- Bizonyosodjon meg arról, hogy a konnektort védőföldelés és életvédelmi kapcsoló (FI-relé) védi.
- Tartsa távol a tápegységet a víztől.
- Helyezze a tápegységet legalább 3 m távolságra a medence szélétől
- Ne tartózkodjanak a medencében a porszívó működése alatt
- A robotot karbantartás, tisztítás előtt feltétlenül áramtalanítsa

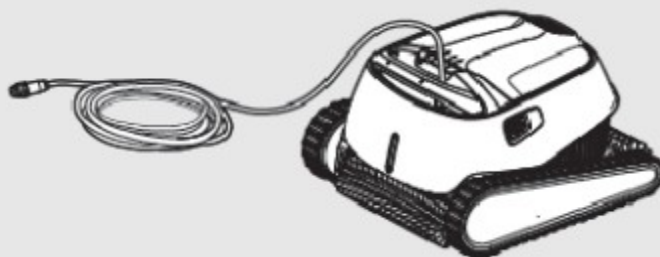
3.2 BIZTONSÁGI TANÁCSOK

A robotot csak abban az esetben használja, ha a medence vizének minősége megfelel az alábbiaknak:

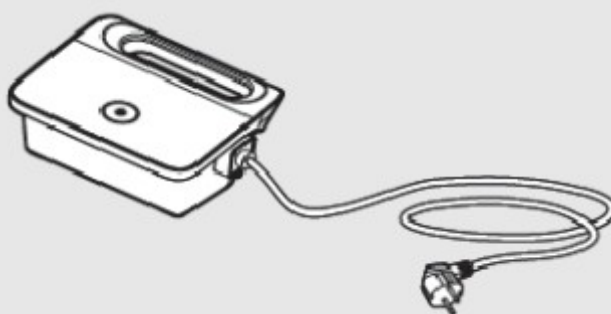
Klór	Max. 4ppm
pH	7,0 – 7,8
Hőmérséklet	6-34°C
NaCl	Max. 5000 ppm

4 A MEDENCETISZTÍTÓ ROBOT RÉSZEI

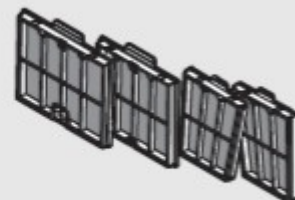
Medencetisztító robot RW200 modell



Tápegység

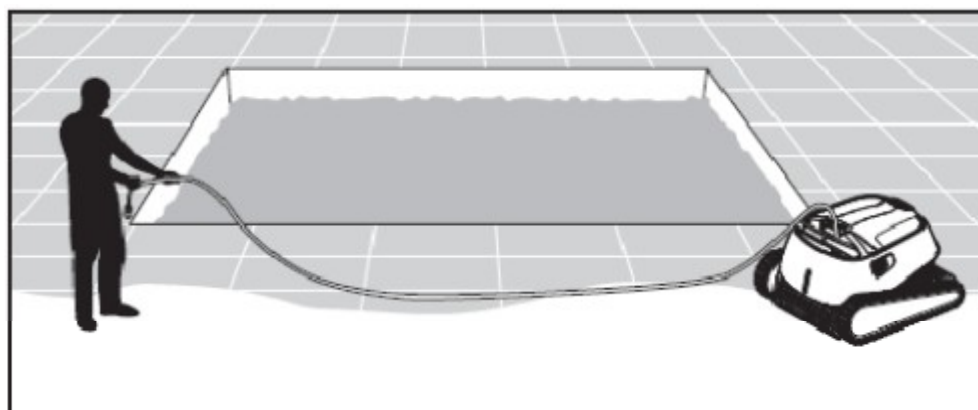


Szűrőrendszer - opciók



5 A MEDENCETISZTÍTÓ ROBOT HASZNÁLATA

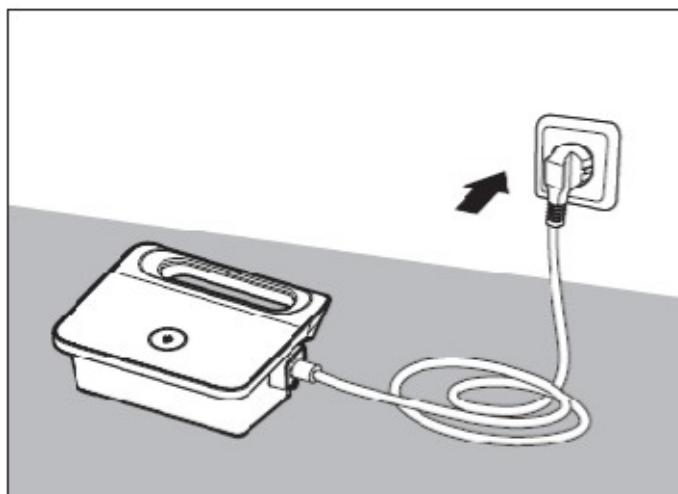
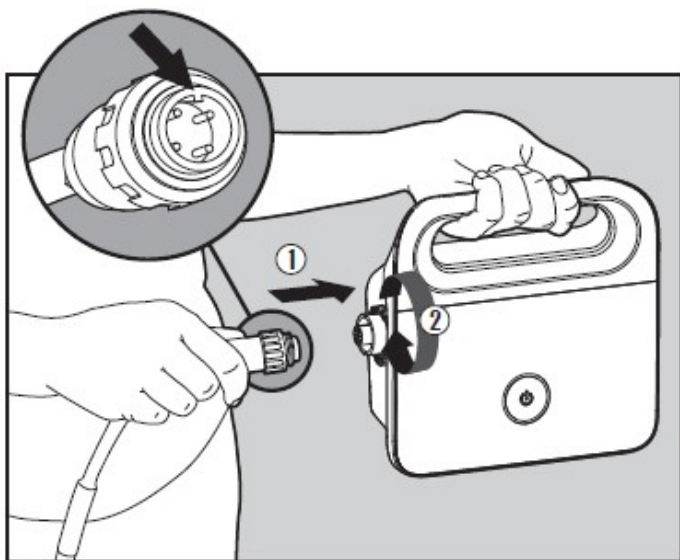
A medencetisztító legelső használata előtt végezze el az alábbiakat:



Tekerje le a kábelt és térítse ki, hogy ne csavarodjon.

Helyezze a tápegységet a medence hosszú oldalának közepére, 3 m távolságra a medence szélé-
től.

Csatlakoztassa az úszó kábelt a tápegységhez. Fordítsa a csatlakozót a megfelelő pozícióba, nyomja be, (1), majd rögzítse az óramutató jár-
ásával megegyező irányban történő elfordítással (2).



Csatlakoztassa a tápegységet a hálózatra és
tartsa kikapcsolt (OFF) állapotban.

5.1 A medencetisztító vízbe helyezése

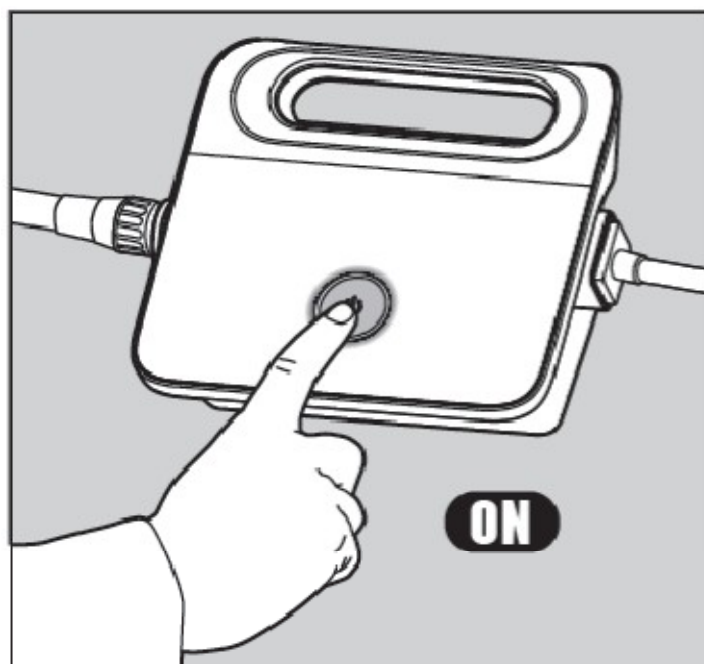
Helyezze be a medencetisztítót a vízbe és hagyja, hogy lesüllyedjen a medence aljára.

Győződjön meg arról, hogy semmi nem akadályozza az úszó kábelt a mozgásban.

A kábel megcsavarodásának elkerülésére engedjen annyi kábelt a medencébe, hogy a robot kényelmesen elérje a medence legtávolabbi pontját is.



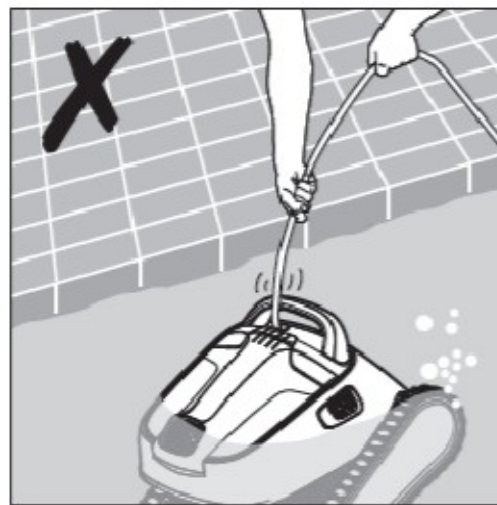
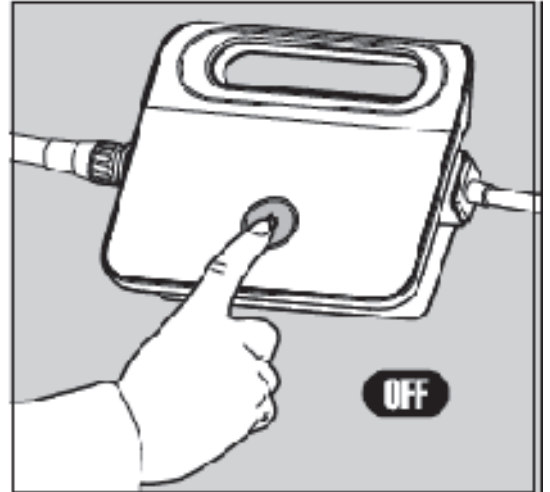
Helyezze a készüléket feszültség alá (ON). A robot a tisztító program végéig fog működni.



5.2 A medencetisztító kivétele a vízből

Kapcsolja ki a készüléket (OFF) és húzza ki a hálózati csatlakozót.

Az úszókábel segítségével óvatosan húzza a robotot a medence szélére, majd a fogójánál fogva emelje ki a vízből.



Ne emelje ki a medencetisztítót a vízből az úszókábelénél fogva.



Helyezze a robotot a medence szélére és hagyja, hogy kifolyjon belőle a víz.

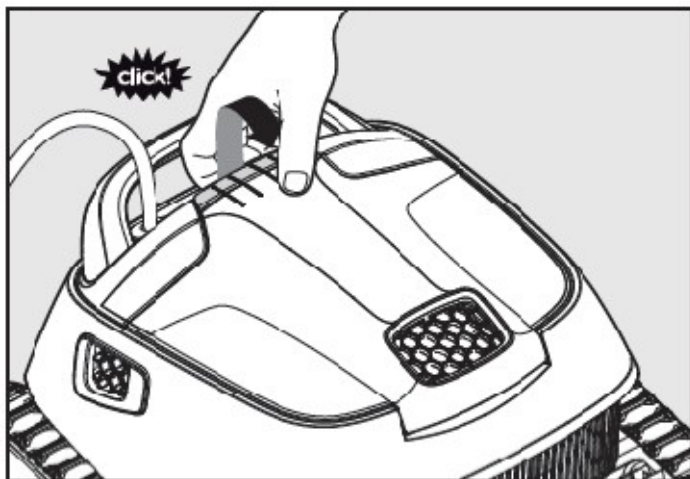
6 A KETTŐS SZŰRŐKOSÁR TISZTÍTÁSA

Nyomatékosan ajánljuk, hogy minden szűrési ciklus után tisztítsa meg a szűrőkosarat. **Tisztítás előtt ne hagyja kiszáradni a szűrőbetéteket.**

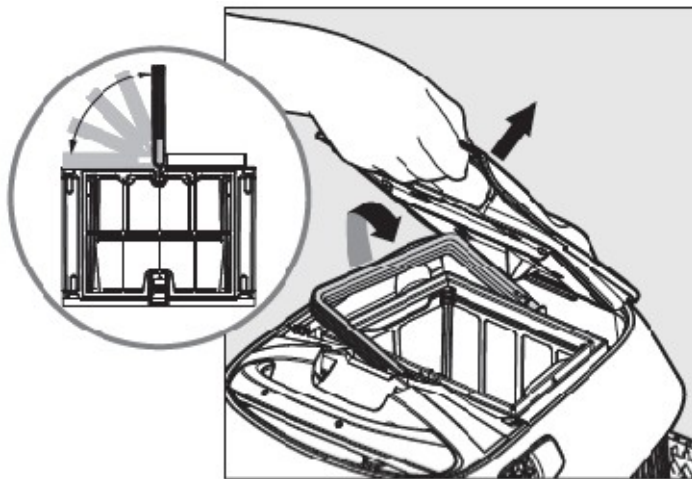


Húzza ki a hálózati csatlakozót.

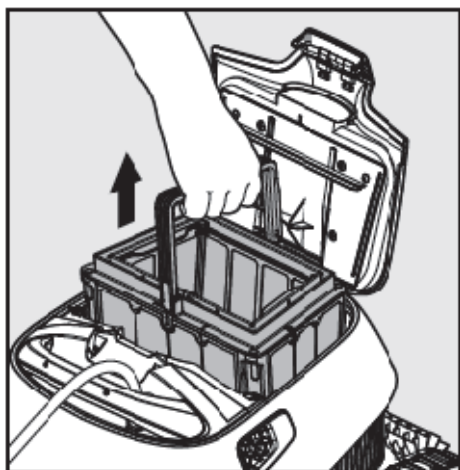
6.1 TISZTÍTÁS HASZNÁLAT UTÁN – A KETTŐS SZŰRŐKOSÁR KIVÉTELE ÉS MEGTISZTÍTÁSA.



1. Nyissa ki a szűrőfedelelet.



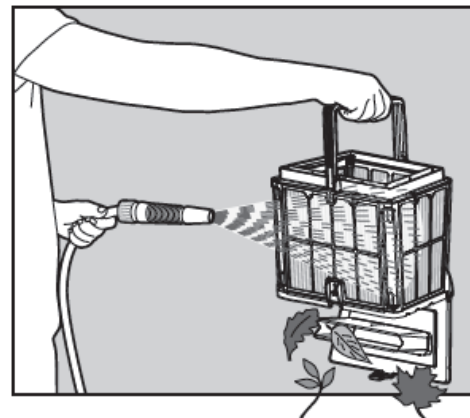
2. A szűrőfedél nyitásakor a fogó automatikusan felemelkedik.



3. Vegye ki a kosarat.



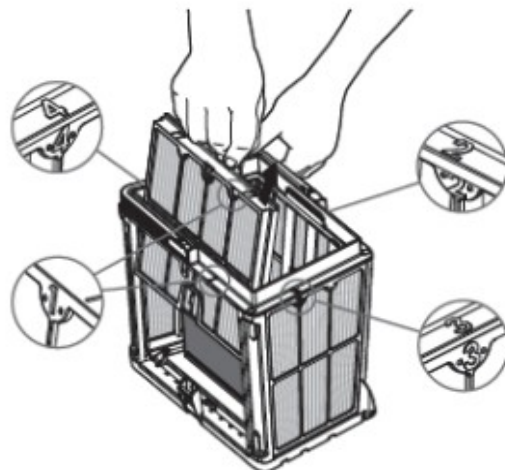
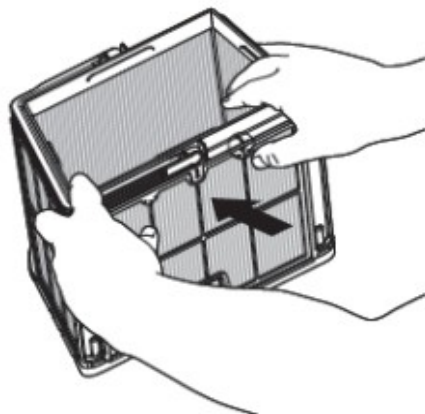
4. Nyissa ki a reteszt, hogy a kosárból eltávolítsa a szennyeződést.



5. Tisztítsa meg vízsugárral a szűrőkosarat.

6.2 RENDSZERES SZŰRŐTISZTÍTÁS – LEGALÁBB HAVONTA EGYSZER

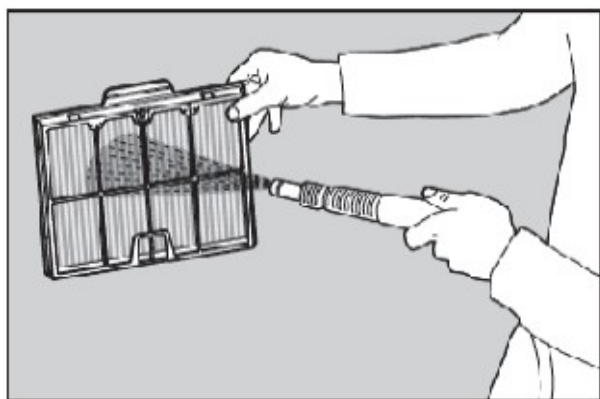
A külső kosár 4 ultrafinom szűrőlemezének kivétele:



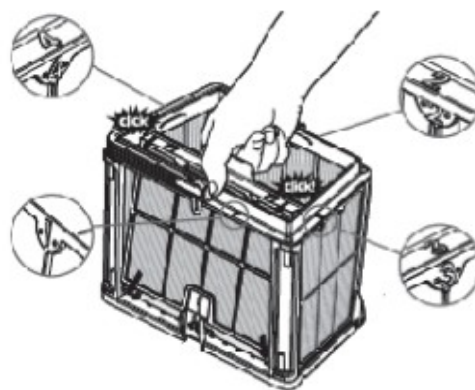
1. Szorítsa le a kosár fülét és vegye ki a belső hálós kosarat.

2. Kezdje az 1. lemez eltávolításával, úgy, hogy hüvelykujjával megnyomja.

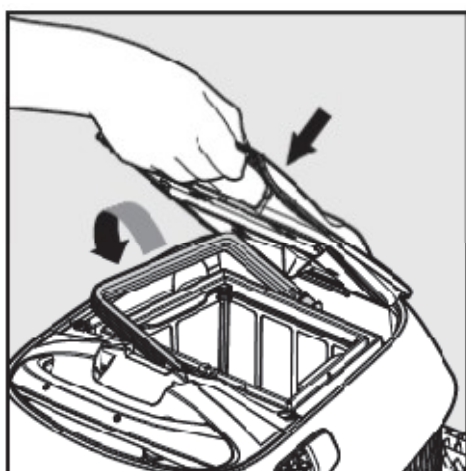
3. Szerelje ki a többi lemezt is a következő sorrendben: 2 → 3 → 4.



4. Tisztítsa meg a szűrőket vízszugárral.



5. Szerelje vissza a szűrőlemezeket a következő sorrendben: 4 → 3 → 2 → 1.



6. Tegye vissza a tiszta szűrőkosarat és zárja le a robot fedelét.

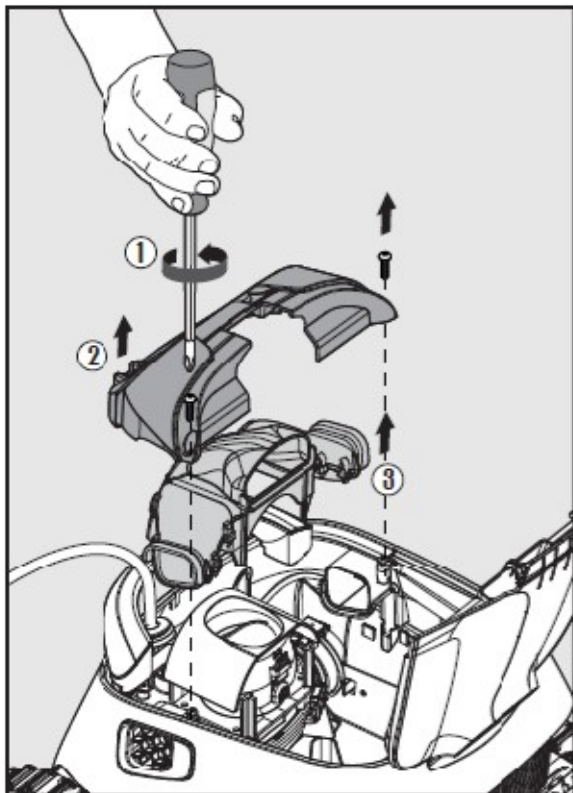
7 A TURBINA TISZTÍTÁSA

7.1 HA A TURBINÁBAN IDEGEN TESTEK ÉS SZENNYEZŐDÉSEK GYÚLNEK ÖSSZE

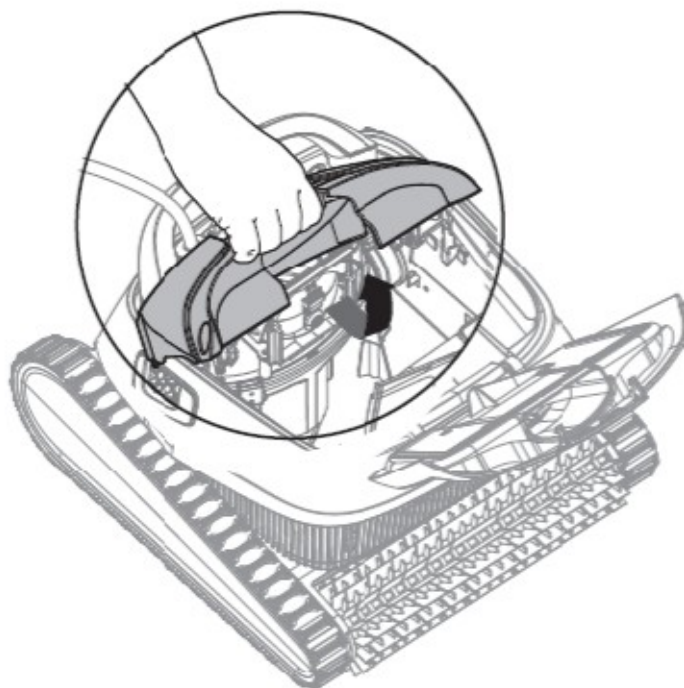


Húzza ki a hálózati csatlakozót.

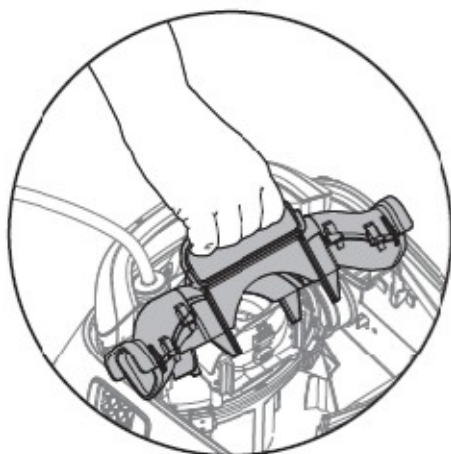
Tisztítsa meg a turbina nyílását:



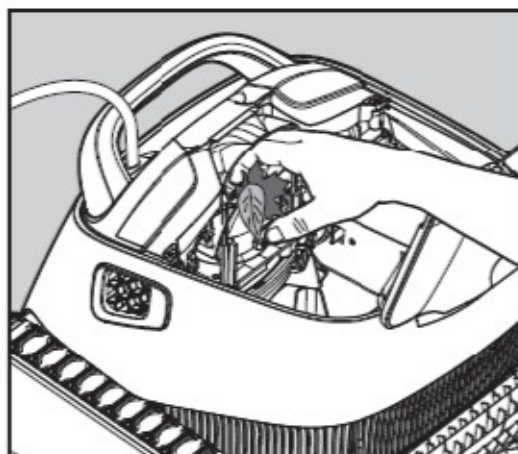
7.1.1



7.1.2

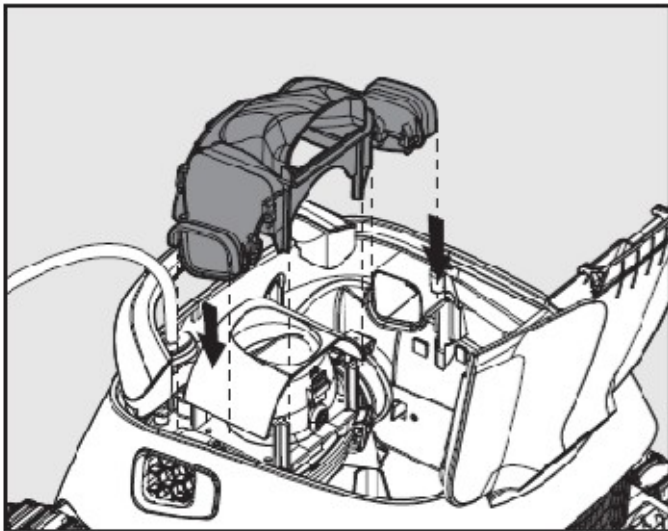


7.1.3

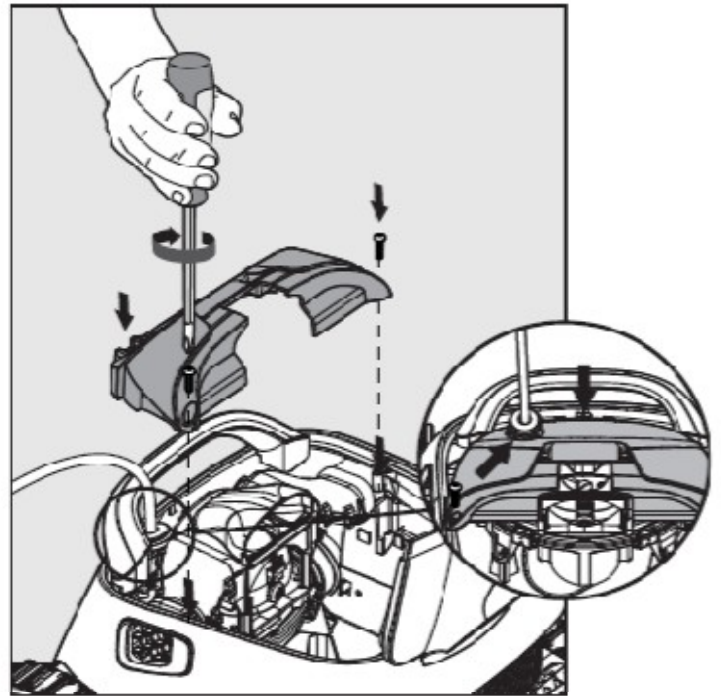


7.1.4

7.2 SZERELJE VISSZA A MEGHAJTÓBETÉTET



7.2.1



7.2.2

8 TÁROLÁS A SZEZONON KÍVÜL

Ha huzamosabb ideig nem használja a medencetisztítót, a következőképpen tárolja:

- Győződjön meg arról, hogy nem maradt víz a medencetisztítóban
- Tisztítsa ki alaposan a szűrőket és helyezze vissza a helyükre
- Tekerje fel megtörések nélkül a kábelt, és rakja a kocsi
- Tárolja a robotot függőleges helyzetben, a közvetlen napsugárzástól, esőtől és fagytól védett helyen, 5 - 45°C közötti hőmérsékleten.

9 HIBAELHÁRÍTÁS

Amennyiben a leírt javaslatok nem oldják meg a problémát, keresse meg értékesítőjét.

Jelenség	Lehetséges ok	Megoldás
A hálózati rész vagy a LED-kapcsoló nem működik	<ul style="list-style-type: none"> A dugalj nem szállít áramot. A tápegység nincs bekapcsolva. A hálózati kábel nincs megfelelően csatlakoztatva. 	<ul style="list-style-type: none"> Ellenőrizze, hogy a hálózati csatlakozó megfelelően működik-e, a kismegszakító be van-e kapcsolva Bizonyosodjék meg arról, hogy a tápegység be van dugva és be van kapcsolva. Kapcsolja ki a készüléket (OFF). Várjon 30 másodpercig, majd kapcsolja be újra
A medencetisztító nem mozog	<ul style="list-style-type: none"> Az úszókábel nincs jól a tápegységre csatlakoztatva. A turbina, a sínek vagy a kerekek blokkolva vannak. 	<ul style="list-style-type: none"> Ellenőrizze az úszókábel csatlakozását.. Húzza ki a hálózati csatlakozót. Nyissa ki a turbinafedelet és ellenőrizze, nem szorult-e valami a turbinába, a sínekbe vagy a kerekek közé.
A medencetisztító körben jár.	<ul style="list-style-type: none"> Eltömődött szűrőkosár A házban vagy a turbinafedél alatt szennyeződés gyűlt össze. A tápegység rosszul van elhelyezve. A medencevíz paraméterei nem felelnek meg az előírásoknak. 	<ul style="list-style-type: none"> Tisztítsa meg a szűrőkosarat. Távolítsa el a szennyeződést vagy az idegen testeket a burkolatból és a turbinaház alól. (7.2.1.. és 7.2.2. ábra) Helyezze el úgy a tápegységet, hogy a robot az egész medencét be tudja járni. Korrigálja a medencevíz paramétereit.
A medencetisztító nem fordul, vagy csak egy irányban mozog.	<ul style="list-style-type: none"> A házban vagy a turbinafedél alatt szennyeződés gyűlt össze. 	<ul style="list-style-type: none"> Távolítsa el a szennyeződést vagy az idegen testeket a burkolatból és a turbinaház alól. (7.2.1.. és 7.2.2. ábra)
A medencetisztító mozog, de nem tisztít	<ul style="list-style-type: none"> Eltömődött szűrőkosár A házban vagy a turbinafedél alatt szennyeződés gyűlt össze. 	<ul style="list-style-type: none"> Tisztítsa meg a szűrőkosarat. Távolítsa el a szennyeződést vagy az idegen testeket a burkolatból és a turbinaház alól. (7.2.1.. és 7.2.2. ábra)
A medencetisztító csak a medence egy részét tisztítja	<ul style="list-style-type: none"> A tápegység rosszul van elhelyezve Túlságosan rövid a letekert úszókábel. Eltömődött szűrőkosár 	<ul style="list-style-type: none"> Helyezze el úgy a tápegységet, hogy a robot az egész medencét be tudja járni. Ellenőrizze, elég hosszú kábelt hagyott-e ahhoz, hogy a teljes medencét be tudja járni. Tisztítsa meg a szűrőkosarat.
A kábel megtört, meghajlott	<ul style="list-style-type: none"> Eltömődött szűrőkosár 	<ul style="list-style-type: none"> Tisztítsa meg a szűrőkosarat. Ha a szűrőkosár eltömődik, a robot nem képes egyenesen haladni és a kábel megtörhet. A megtörések eltüntetéséhez húzza ki teljesen a kábelt, és helyezze a napra legalább 1 napig.
A medencetisztító nem kapaszkodik fel a medence falára	<ul style="list-style-type: none"> Eltömődött szűrőkosár Alga a falakon. Rossz a pH érték. A házban vagy a turbinafedél alatt szennyeződés gyűlt össze. 	<ul style="list-style-type: none"> Tisztítsa meg a szűrőkosarat. Ellenőrizze a vegyszerek koncentrációját a vízben. A helytelenül kezelt víz algásodhat, ami csúszóssá teszi a medence falát. Ez esetben korrigálja a vegyszerezést és tisztítsa meg a medence falát. Távolítsa el a szennyeződést vagy az idegen testeket a burkolatból és a turbinaház alól. (7.2.1.. és 7.2.2. ábra)